

# 하나교회 영상장비 운용 매뉴얼

2023.01.01

문의사항: 한상우(010-9753-5790)

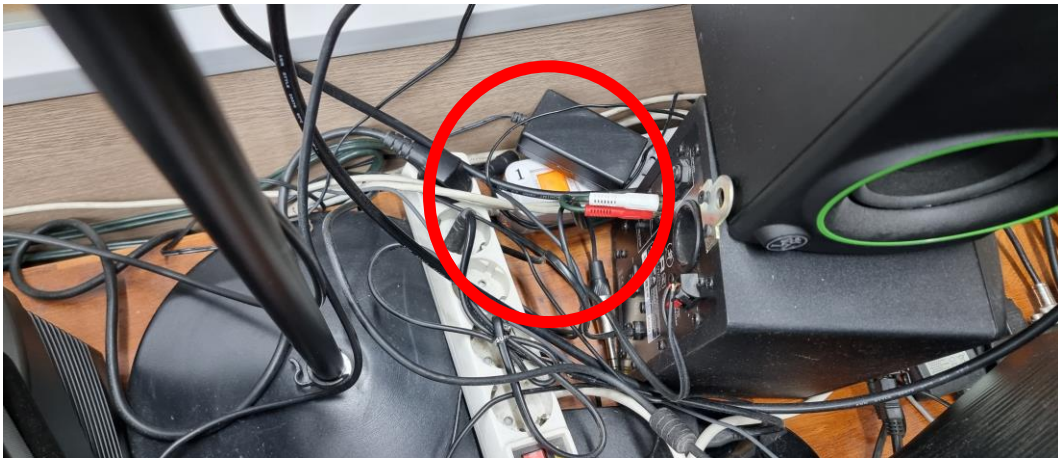
# 하나교회 영상장비 운용 매뉴얼



1. 멀티믹서기(MIDAS M32) 커버를 벗긴다



2. 커버 제거 전 믹서기 전원이 켜지 않도록 주의한다.



3. 컴퓨터 모니터 뒤 1번 콘센트를 켜다



4. 모니터 앞, NTU스위처와 TETRA 조작기 전원이 들어온 것을 확인한다.



# 하나교회 영상장비 운용 매뉴얼



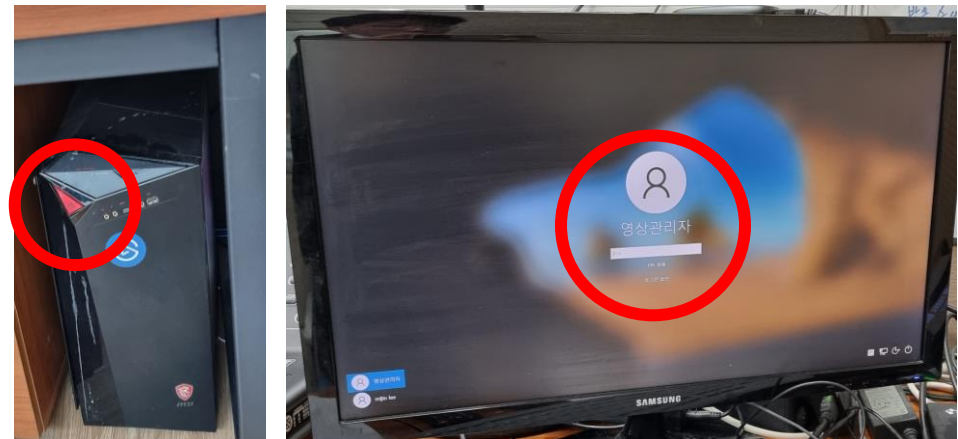
5. 2번 스위치를 켜고 믹서기 전원이 들어오는지 확인한다.



6. 모니터의 각 리모컨으로 전원을 켜다.

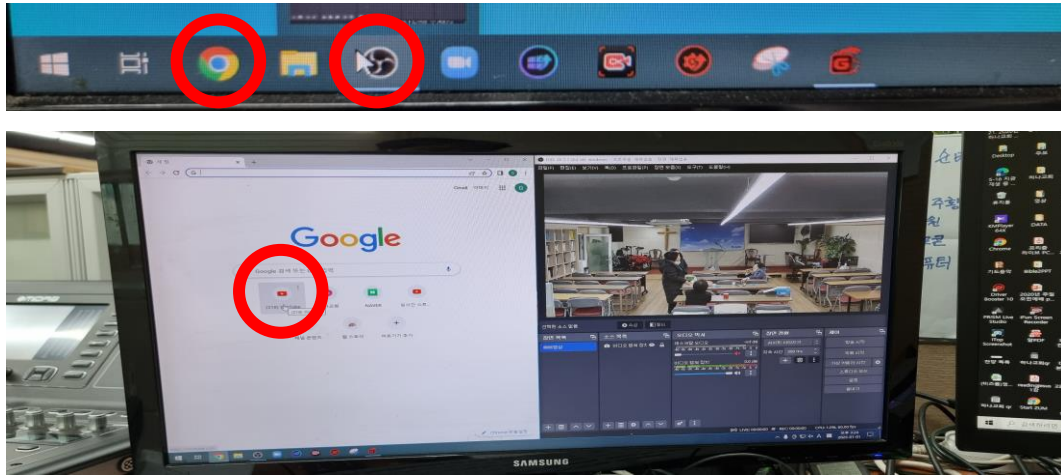


7. 4번 스티커가 붙은 PC를 켜고 강대상 모니터에 SAMSUNG 로고가 나오는지 확인한다.

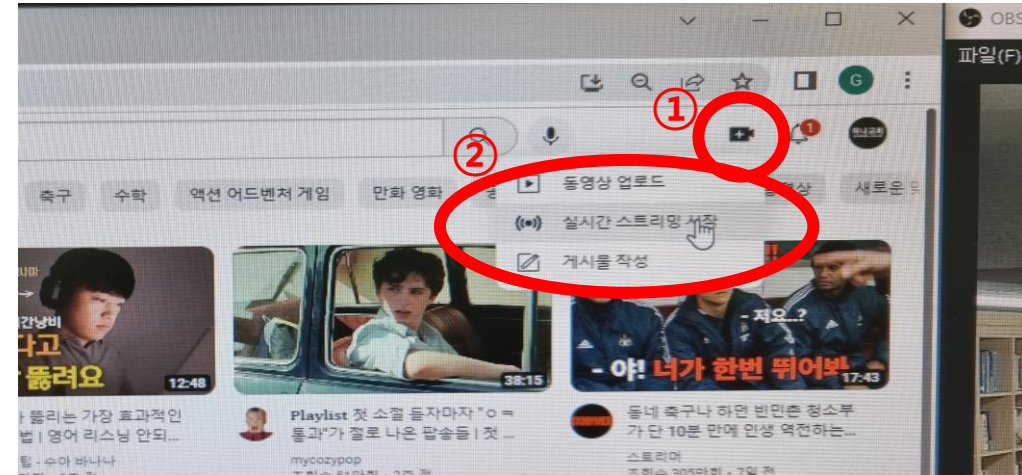


8. 책상아래 방송용 PC 전원을 켜고 로그인한다  
비밀번호: 1234777

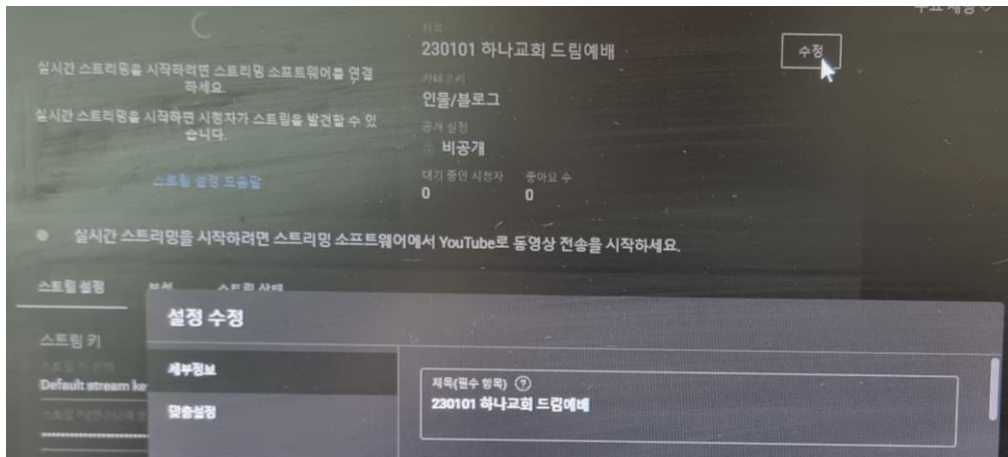
# 하나교회 영상장비 운용 매뉴얼



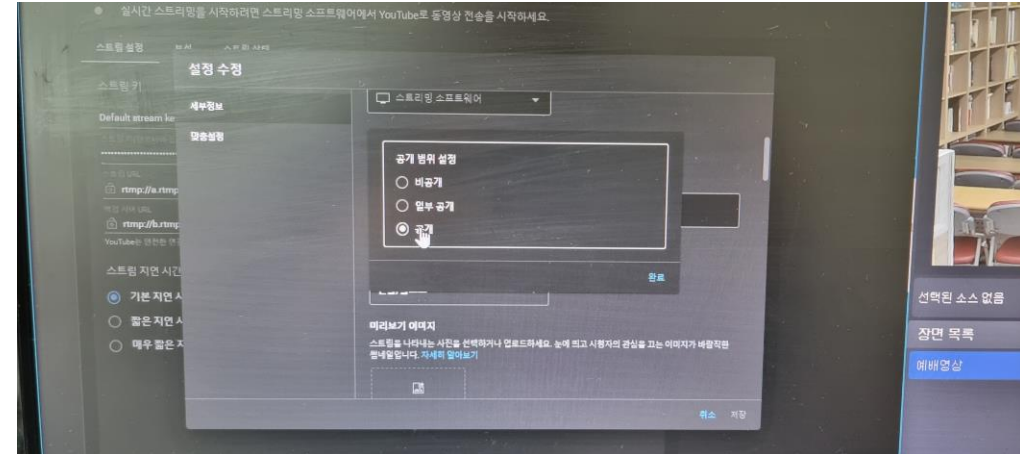
9. Chrome과 OBS Studio를 켜고 위 화면과 같이 준비하고, Youtube를 들어간다.



10. Youtube 창 의 우측상단에서 카메라버튼을 누르고 실시간 스트리밍 시작을 클릭한다.



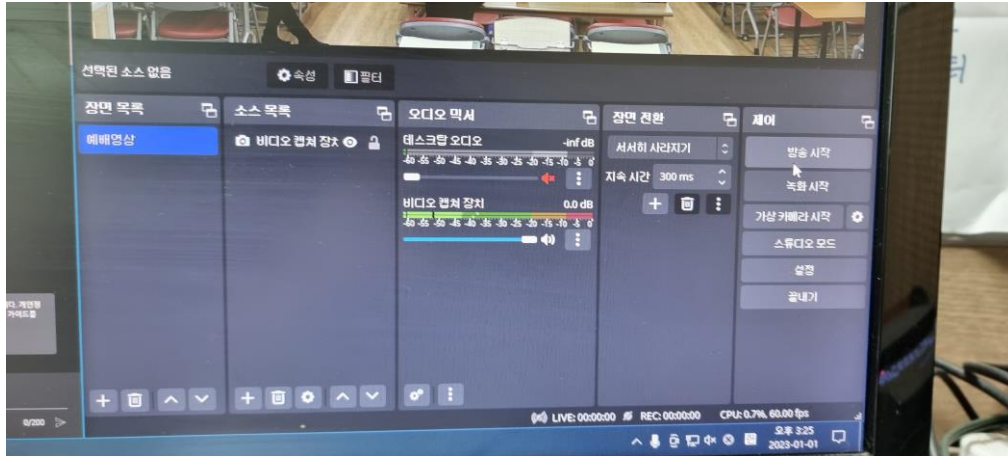
11. 수정버튼을 누르고 제목 정보를 기입한다.  
(이전과 같은 제목일 경우 방송/저장되지 않음)



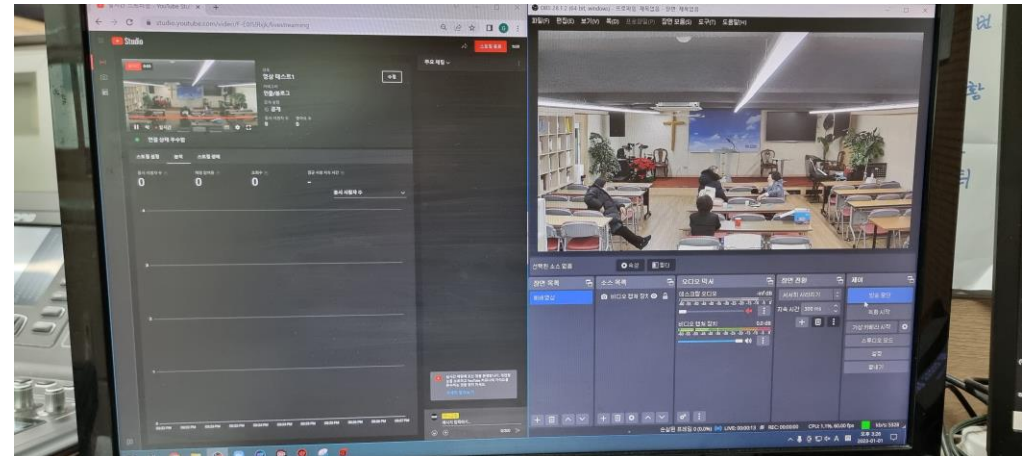
12. 스크롤바를 내려 공개범위를 [공개]로 변경한 뒤, 완료버튼, 저장버튼을 누른다.



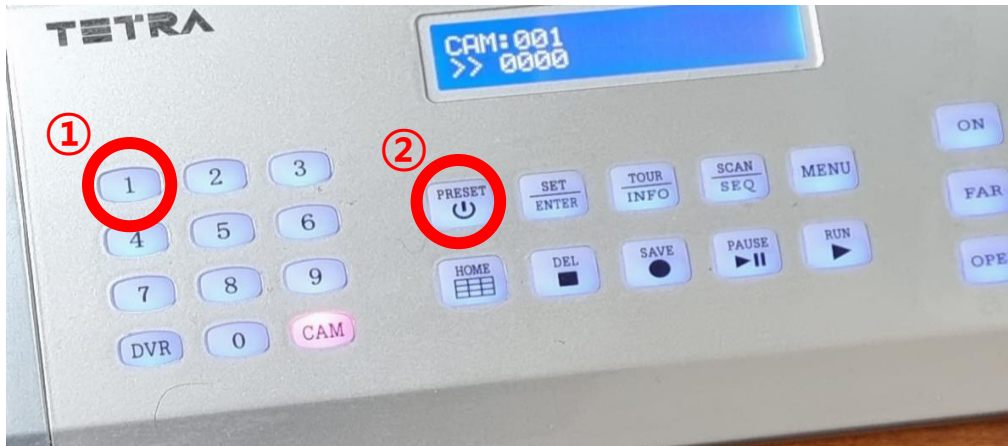
# 하나교회 영상장비 운용 매뉴얼



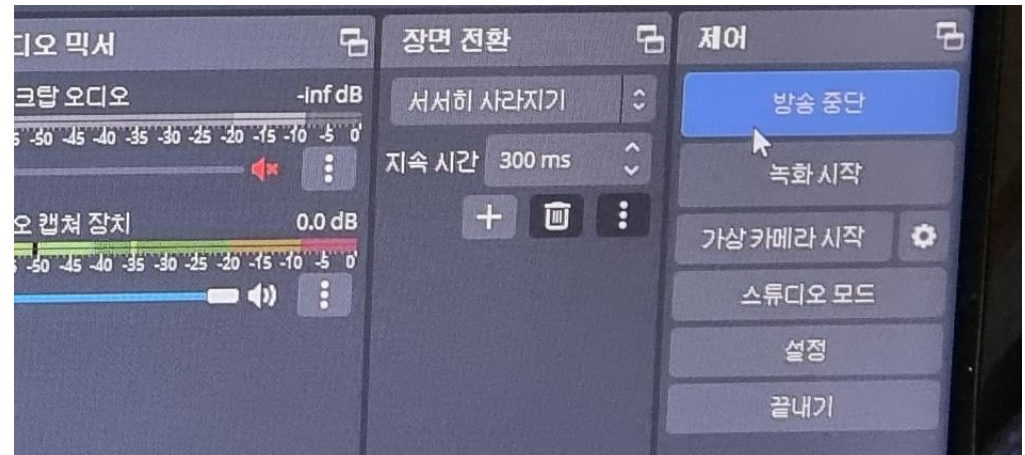
13. OBS Studio에서 [방송시작] 버튼을 클릭한다.



14. 방송시작 후 Youtube 창에서 카메라 화면이 그대로 나오는지 확인한다..



15. TETRA 장비에서 1번 버튼을 누른 후 Preset 버튼을 누른다.



16. 예배 방송을 종료할 때에는 OBS Studio에서 [방송중단] 버튼을 누른다.